

W900520.0.0
14/08/2020



Airfree® WM 140 / WM 300 / WM 600



Index

Instrucciones de Seguridad	04
Installing and Connecting	05
Technical Characteristics	06
How does Airfree® Work?	06
Airfree® Description	07
Frequently Asked Questions	07
Warranty	09

Derechos de autor 2020 Airfree® Productos Electrónicos S.A. Todos los derechos reservados. Ninguna parte de esta publicación puede ser reproducida, fotocopiada, transmitida, transcrita, almacenada en un sistema de recuperación ni traducida a cualquier idioma de cualquier forma o por cualquier medio sin el consentimiento previo expreso por escrito de Airfree® Productos Electrónicos SA.



Lea el manual del operador antes de su uso.



Solo para uso en interiores.



Aparato con toma de tierra.



Al desechar este producto, debe enviarse a instalaciones de recogida selectiva de residuos para su recuperación y reciclaje. Mediante la separación de este producto de otros residuos de tipo doméstico, se reducirá el volumen de residuos enviados a incineradores o vertederos y, por tanto, se conservan los recursos naturales.

Indice

Istruzioni per la sicurezza.....	11
Installazione e collegamento.....	12
Caratteristiche Tecniche.....	13
Come funziona Airfree®?	13
Descrizione Airfree®	14
Domande Frequenti.....	14
Garanzia.....	16

Copyright 2020 Airfree® Productos Electrónicos S.A. Tutti i diritti riservati.

Nessuna parte del presente documento potrà essere riprodotta, fotocopiata, trasmessa, trascritta, memorizzata in un sistema di recupero o tradotta in qualsiasi altra lingua o forma, ovvero mediante qualsiasi altro mezzo senza il previo consenso scritto di Airfree® Productos Electrónicos S.A.



Leggere il manuale dell'operatore prima dell'uso.



Solo per uso interno.



Apparecchiature elettriche protettive con messa a terra.



Per lo smaltimento, questo prodotto deve essere inviato ai centri di raccolta differenziati per il recupero e il riciclaggio. Separando il prodotto da altri rifiuti di tipo domestico, il volume dei rifiuti inviati agli inceneritori o alle discariche sarà ridotto, preservando così le risorse naturali.

Instrucciones de Seguridad



Airfree® no está destinado para su uso por personas con discapacidad física reducida, sensorial o mental, o con falta de experiencia o conocimiento. Los niños deberían ser supervisados para asegurarse de que no jueguen con el aparato.



No coloque su Airfree® en contacto directo con agua o líquidos, ya que puede provocar un riesgo de descarga eléctrica perjudicial que puede dañar a la propia unidad.



No obstruya las salidas de aire de Airfree® con objetos como toallas, prendas de vestir o cortinas, ya que aumentará la temperatura en el interior del núcleo de cerámica, y hará que el dispositivo se apague. Si dicho estado persiste, un sistema general de corte interrumpirá la fuente de alimentación, lo que requerirá la sustitución de la placa de circuito por un distribuidor autorizado. Este incidente no está cubierto por la garantía de Airfree®.



No intente abrir Airfree® ni tocar sus componentes internos. No introduzca ningún objeto, ya que puede causar una descarga eléctrica. Cualquier intento de abrir o alterar Airfree® anulará la garantía.



Para limpiar Airfree®, desenchufelo de la toma eléctrica y utilice un paño seco para limpiar su superficie. No intente abrir Airfree® para limpiar el interior, no es necesario.



Siempre mantenga Airfree® en su posición vertical tal como se muestra en la imagen, de lo contrario la unidad se apagará hasta que vuelva a su posición vertical. En los modelos con la opción luz nocturna, los led de iluminación superiores se encenderán intermitentemente y el led On/Off se apagará.*



Si el cable de alimentación está dañado, debe ser sustituido por el fabricante, por el servicio de reparaciones autorizado o por una persona debidamente cualificada o cualquier taller autorizado de servicio de garantía para así evitar riesgos. Al devolver su Airfree® para su reparación, por favor asegúrese de que esté bien protegido, preferentemente dentro de su caja original, para evitar daños adicionales.



Airfree® no debe colocarse cerca de productos inflamables y tóxicos.

Instalación y Conexión



Perfore 3 agujeros separados, siguiendo el diagrama adjunto*. Después de taladrar los 3 agujeros, instale los 2 tornillos superiores adjuntos dejando una distancia libre de 2 mm de la pared. Cuelgue el Airfree® de los 2 tornillos superiores. En secuencia, instale el tercer tornillo sobre el soporte del tornillo inferior del Airfree® para evitar que se mueva. Asegúrese de que no se pueda retirar Airfree después de la instalación, ejerciendo presión hacia arriba.* El único orificio inferior debe perforarse preferiblemente a 15 cm del nivel del suelo solo para la serie WM 140.



Conecte el cable de alimentación a la toma de electricidad más cercana. Asegúrese de que la superficie adónde va a colocar el Airfree® seha plana y sin agua. (En ningún momento coloque el Airfree® en superficies mojadas ni lo submerja en agua). Asegúrese de que el On/Off led esté encendido. Pasados 30 minutos, la tapa superior se debe calentar un poco.



Compruebe si el área es compatible con la capacidad de la unidad para lograr el mejor rendimiento de la unidad. Si usa Airfree® en habitaciones de tamaño superior a su capacidad, se reducirá en gran medida su capacidad de depuración.



Airfree® debe estar continuamente en la misma habitación, 24 horas al día. Su retirada temporal de la habitación permitirá crecer a nueva contaminación de microorganismos. Sin embargo, se destruirá cuando Airfree® esté enchufado de nuevo. Cuanto más largo sea el período sin Airfree®, mayor será la nueva contaminación en la habitación.



Airfree® debe usarse preferiblemente en habitaciones de tamaño superior a 4 m² o 10 m³.



Las habitaciones con aire acondicionado o ventilación no afectarán a la eficacia de la esterilización del aire de su Airfree®. Lo mismo aplica para los sistemas de calefacción.



Airfree® puede colocarse en los pasillos, pero los efectos de esterilización de aire casi no tendrán ningún efecto en habitaciones contiguas.



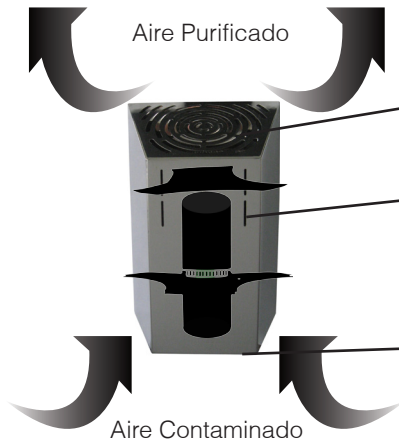
Evite colocar la unidad cerca de puertas o ventanas abiertas para evitar que una parte del aire esterilizado salga de la habitación.

Características Técnicas



Modelo	WM 140	WM 300	WM 600
Capacidad	32 m ²	60 m ²	100 m ²
Consumo eléctrico	43-53 W	78-93 W	153-183 W
Voltaje	220-240 V	220-240 V	220-240 V
Ruido	Totalmente Silencioso	Totalmente Silencioso	Totalmente Silencioso
Peso	1,50 kg	4,15 kg	4,60 kg
Dimensiones	Altura: 31 cm Ancho: 11,6 cm Longitud: 17 cm	Altura: 60 cm Ancho: 15 cm Longitud: 20 cm	Altura: 60 cm Ancho: 15 cm Longitud: 20 cm

¿Cómo Funciona Airfree®?



Cámara de enfriamiento

Suministra aire enfriado y limpio al medio ambiente sin un cambio significativo en la temperatura y humedad de la habitación

Núcleo de cerámica de esterilización TSS™

En el interior del núcleo de cerámica, el 99,99 % de todos los microorganismos se destruye.

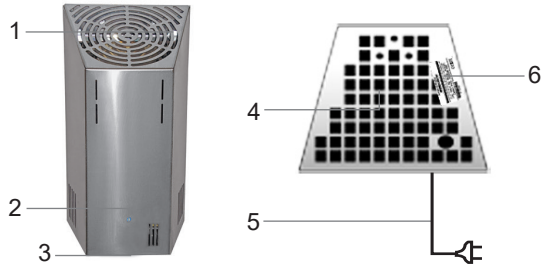
Entradas de aire

El aire contaminado entra en Airfree® por convección del aire.

Independientemente de lo peligroso que sea un virus, hongo o bacteria, este se destruye completamente por el potente calor dentro de los miniconductos del núcleo de cerámica de TSS™. El calor dentro del núcleo de cerámica fuerza y conduce el aire esterilizado hacia el intercambiador de calor, lo que causa una convección de aire y genera una presión negativa por debajo del núcleo de cerámica, por lo que el aire contaminado se "aspira" dentro de las entradas de aire inferiores de Airfree® en un flujo de aire continuo, silencioso y eficiente.

Descripción de Airfree®

- | |
|--------------------------------------|
| 1- Tapa superior con salidas de aire |
| 2- Led On/Off |
| 3- Tapa inferior |
| 4- Entradas de aire |
| 5- Cable de alimentación |
| 6- Número de serie |



Tapa superior con salidas de aire (*) WM600 tiene 2 leds (uno para alcanzar el núcleo de cerámica).

Preguntas Frecuentes

1. ¿Cómo sé si Airfree® ya no está funcionando?

Compruebe la tapa superior; si está fría, el sistema de esterilización no está funcionando. Por favor, conéctelo a otra toma de corriente y asegúrese de que la unidad está en su posición vertical durante al menos 1 minuto.

2. ¿Hay algunos efectos secundarios?

No. La nueva tecnología de Airfree® utiliza calor para purificar el aire con un aporte de calor insignificante a la habitación. No hay efectos secundarios, no hay emisiones, no hay iones ni se generan nuevas partículas. Airfree® puede utilizarse en hogares y oficinas para purificar el aire en silencio de manera constante y eficiente.

3. ¿Puedo instalar Airfree® en mi vestidor?

Sí si es más grande que 2x2 metros (4 m² o 10 m³). De lo contrario podría calentar el vestidor.

4. ¿Puedo utilizar Airfree® en habitaciones con aire acondicionado?

Sí.

5. ¿Puedo colocar Airfree® en el pasillo para que llegue a las habitaciones adyacentes?

No. Airfree® solo reducirá la contaminación del aire en el área del pasillo.

6. ¿Puedo colocar Airfree® en una habitación cerrada?

Sí. Por favor, recuerde que una habitación así debe ser de al menos 4 m² (10 m³).

7. ¿Debo apagar Airfree® cuando salga de casa?

Para lograr el mejor rendimiento, se recomienda mantener Airfree® siempre encendido. Si apaga la unidad, se detendrá el proceso de esterilización, lo que permitirá que la contaminación de la habitación crezca.

8. ¿Puedo cambiar Airfree® de una habitación a otra?

Airfree® debe estar siempre enchufada en la misma habitación las 24 horas del día. La tecnología patentada de Airfree® funciona de manera gradual, por lo que, si lo retira a otra habitación, la contaminación en la habitación original comenzará a aumentar.

9. ¿El CADR mide la efectividad de Airfree®?

Para nada. El CADR no está diseñado para probar la tecnología de Airfree®. El sello AHAM (normalmente se encuentra en la parte posterior de la caja del purificador de aire) enumera

tres números de la Tasa de Suministro de Aire Limpio (CADR): uno para el humo de tabaco, uno para el polen y uno para el polvo. El CADR indica el volumen de aire filtrado suministrado por un purificador de aire. La razón por la que CADR no está diseñado para Airfree® es porque Airfree® no filtra, sino que destruye los microorganismos en su lugar; tal reducción de bacterias, moho, virus y otros microorganismos solo puede medirse después de una incubación de una muestra de aire en un laboratorio de microbiología. Airfree® destruye (no atrapa ni atrae a otra superficie) cualquier microorganismo independientemente de lo pequeño que sea. El 99,99 % de todos los microorganismos se destruye completamente al pasar a través del núcleo de cerámica patentado de Airfree®.

10. ¿Qué pasa si Airfree® se desconecta o hay un apagón?

Airfree® tomará aproximadamente el mismo tiempo para recuperar el nivel de contaminación reducida anterior.

11. ¿Airfree® elimina las bacterias y los virus?

Sí. A diferencia de los filtros de aire en el mercado, Airfree® es más eficiente con los microorganismos más pequeños, ya que se transportan fácilmente por el flujo de aire de Airfree® hacia el núcleo de cerámica del TSS™. Por favor, compruebe las pruebas de bacterias y virus independientes en nuestro sitio web.

12. ¿Cómo destruye Airfree® los ácaros del polvo?

La reducción de moho en el ambiente causa una reducción en la población de ácaros del polvo que dependen del moho. Airfree® también destruye las toxinas dañinas y los hongos liberados en el aire por las heces y los esqueletos de ácaros del polvo que desencadenan las alergias respiratorias y el asma.

13. ¿Cómo elimina Airfree® los hongos y el moho?

Como se ha señalado antes, Airfree® elimina los microorganismos transportados por el aire, incluido el moho, los hongos y las esporas. Con la eliminación de las esporas, es poco probable que surjan nuevas colonias de moho, lo que se traduce en menos futuras esporas de moho en el aire. Por favor, compruebe las pruebas de moho independientes en nuestro sitio web.

14. ¿De qué manera Airfree® destruye los virus?

Esos microorganismos microscópicos se eliminan fácilmente dentro de los capilares del núcleo de cerámica de Airfree®. A diferencia de otras tecnologías, cuanto más pequeño el microorganismo, más fácil se destruye dentro de los capilares del núcleo de cerámica de TSS™. Por favor, compruebe la prueba de virus independiente en nuestro sitio web.

15. ¿Airfree® cambia el nivel de humedad en la habitación?

No.

16. ¿Airfree® libera cualquier gas o producto químico?

No. El proceso de esterilización de Airfree® es natural. Por favor, visite nuestro sitio web para pruebas concluyentes con respecto a las partículas y al ozono.

17. ¿Puede Airfree® calentar una habitación?

Airfree® no produce ningún aumento notable en la temperatura de la habitación. Para hacer una comparación, dos dispositivos de Airfree® enchufados en la misma habitación contribuirán en el calor tanto como un adulto de 70 kg.

18. ¿Airfree® necesita sustitución de filtros?

No.

19. ¿A dónde van los microorganismos después de ser destruidos?

Todos los microorganismos vivos están básicamente compuestos de carbono, oxígeno y

nitrógeno. Dado que Airfree® alcanza casi los 200 °C, todos los componentes se descomponen en dióxido de carbono (el mismo producto que liberamos al respirar) y agua. Puede que quede algo de carbono (o cenizas microscópicas) en el interior del dispositivo o sobre la tapa superior durante el proceso. Cabe señalar que todo sucede a nivel microscópico, por lo que todos esos residuos suponen una fracción muy pequeña del tamaño microscópico original de los microorganismos, en otras palabras, es insignificante.

Garantía

AIRFREE® PRODUCTS garantiza al comprador original que este producto está libre de defectos en el material y la mano de obra bajo uso apropiado durante un período de dos años desde la fecha de compra. Durante este período, y previa presentación de la factura de compra, este producto será reparado o sustituido por un modelo igual o similar sin cargos por las piezas o la mano de obra en la dirección del distribuidor. Para ser apto para la garantía, por favor guarde el recibo de compra. Le recomendamos que registre la garantía de su dispositivo en www.airfree.com. Para obtener el servicio de garantía, envíe el dispositivo con el recibo de compra o factura al distribuidor. Esta garantía no se aplica a un producto que haya sido objeto de un uso indebido, abuso o alteración, sin limitar lo anterior, flexión o caída de la unidad, defectos en la instalación eléctrica de la casa o niveles de potencia fluctuantes que se consideren ser los defectos resultantes del uso indebido o abuso. AIRFREE® PRODUCTS y sus afiliados o comerciantes no hacen ninguna afirmación específica en cuanto a los usos medicinales de este producto ni el fabricante garantiza que el equipo previene enfermedades.

NI ESTA GARANTÍA NI NINGUNA OTRA GARANTÍA, EXPRESA O IMPLÍCITA, INCLUIDAS LAS GARANTÍAS O COMERCIABILIDAD IMPLÍCITAS SE EXTENDERÁN MÁS ALLÁ DEL PERÍODO DE GARANTÍA. NO SE ASUME RESPONSABILIDAD ALGUNA DE CUALQUIER DAÑOS INCIDENTALES O DERIVADOS, ALGUNOS ESTADOS NO ACEPTAN LAS LIMITACIONES DE DURACIÓN DE LAS GARANTÍAS IMPLÍCITAS; ALGUNOS ESTADOS NO ACEPTAN LA EXCLUSIÓN O LIMITACIÓN DE DAÑOS INCIDENTALES O DERIVADOS, DE MODO QUE LAS MENCIONADAS LIMITACIONES O EXCLUSIONES PODRÍAN NO APLICARSE. POR LA PRESENTE AIRFREE® PRODUCTS ESPECÍFICAMENTE RENUNCIA A TODAS LAS GARANTÍAS EXPRESAS NO INDICADAS DE OTRO MODO EN ESTE DOCUMENTO, ASÍ COMO CUALQUIER GARANTÍA O COMERCIABILIDAD IMPLÍCITA O GARANTÍAS IMPLÍCITAS DE ADECUACIÓN PARA UN FIN PARTICULAR. NO EXISTEN GARANTÍAS QUE SE EXTIENDAN MÁS ALLÁ DE LA DESCRIPCIÓN DETALLADA EN EL ANVERSO DEL PRESENTE DOCUMENTO. Esta garantía le otorga derechos legales específicos, a los que pueden sumarse otros derechos legales que varían entre los distintos estados y países. La falta, daño parcial o total, o borrado de la etiqueta del número de serie anulará esta garantía.

*AIRFREE® PRODUCTS, Julieta Ferrão 10, 9th Floor, 1600 -131 Lisbon, Portugal

Teléfono: 351 - 213 156 222

Fax: 351 - 213 516 228

Web: www.airfree.com

Correo electrónico: info@airfree.com

Istruzioni per la sicurezza



Airfree® non è destinato all'utilizzo da parte di persone con ridotte capacità mentali, fisiche o sensoriali, o da parte di soggetti privi dell'esperienza e della conoscenza necessaria all'utilizzo del prodotto. I bambini dovrebbero essere tenuti sotto controllo per assicurarsi che non giochino con l'apparecchio.



Evitare di collocare Airfree® a diretto contatto con acqua o altri liquidi in quanto ciò potrebbe comportare pericolo di elettrocuzione per l'utente e danneggiare l'apparecchio stesso.



Evitare di ostruire le prese d'aria di Airfree® con oggetti quali asciugamani, vestiti, tende, in quanto ciò potrebbe surriscaldare il nucleo in ceramica causando lo spegnimento del dispositivo. Qualora tale condizione persista, un sistema di esclusione interromperà l'alimentazione e in tal caso sarà necessaria la sostituzione del circuito stampato da parte di un rivenditore autorizzato. Questo genere di incidente non è coperto dalla garanzia Airfree®.



Non tentare di aprire Airfree® o di toccare i suoi componenti interni. Evitare di inserire oggetti in quanto ciò potrebbe causare pericolo di elettrocuzione. Qualsiasi tentativo di aprire o manomettere Airfree® invaliderà la garanzia.



Per pulire Airfree®, scollegare l'unità dalla rete elettrica e utilizzare un panno asciutto per spolverare la superficie. Non tentare di aprire Airfree® per una pulizia interna, in quanto non necessaria.



Tenere sempre Airfree® in posizione verticale come indicato in figura, in caso contrario l'unità si spegnerà finché non ritornerà in posizione verticale. Nei modelli con l'opzione luce notturna, i led superiori lampeggeranno a intermittenza e il led On/Off si spegnerà.



Se il cavo di alimentazione è danneggiato, deve essere sostituito dal produttore, da un addetto del servizio assistenza, da una persona similmente qualificata o da qualsiasi centro di assistenza autorizzato al fine di evitare situazioni pericolose. In caso di reso per riparazione, assicurarsi che Airfree® sia ben protetto, preferibilmente nell'imballo originale, al fine di evitare ulteriori danni.



Evitare di collocare Airfree® vicino a prodotti infiammabili o tossici.

Installazione e collegamento



Praticare 3 fori distanziati, seguendo lo schema allegato*. Dopo avere praticato i 3 fori, montare le 2 viti superiori incluse lasciando una distanza libera di 2 mm dalla parete. Appendere Airfree® alle 2 viti superiori. In sequenza, installare saldamente la terza vite sul supporto inferiore Airfree® per evitare che Airfree® si muova. Assicurarsi che Airfree non possa essere rimosso dopo l'installazione esercitando una pressione verso l'alto.* Il foro singolo inferiore deve essere preferibilmente praticato a 15 cm dal livello del pavimento solo per la serie WM 140.



Inserire il cavo di alimentazione nella presa più vicina. Assicurarsi che la superficie sia asciutta (evitare di collocare Airfree® su pavimenti bagnati o di immergerlo in acqua). Assicurarsi che il led On/Off sia acceso. Dopo circa 30 minuti il coperchio superiore dovrebbe essere caldo.



Verificare che l'area sia compatibile con la capacità dell'unità di raggiungere le massime prestazioni. La capacità depurante di Airfree® si riduce se il dispositivo viene utilizzato in locali più grandi rispetto alla sua effettiva portata.



Airfree® deve rimanere continuamente acceso nella stessa stanza 24 ore al giorno. Ciononostante, la rimozione temporanea del dispositivo dalla stanza favorirà nuove contaminazioni di microrganismi, che saranno tuttavia distrutti quando Airfree® sarà nuovamente attivo. Quanto più lungo è il periodo in cui Airfree® non è in funzione, maggiore sarà la nuova contaminazione nella stanza.



Airfree® deve essere utilizzato preferibilmente in ambienti più grandi di 4 m² o 10 m³.



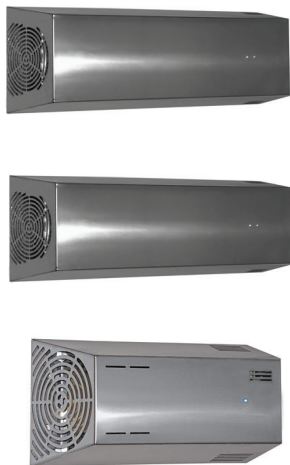
La presenza di sistemi di ventilazione o aria condizionata nei locali non influenzerà l'efficienza di sterilizzazione dell'aria di Airfree®. Lo stesso vale per gli impianti di riscaldamento.



Airfree® può essere collocato nei corridoi ma la sterilizzazione dell'aria e l'efficacia di depurazione avranno uno scarso effetto nelle stanze attigue.

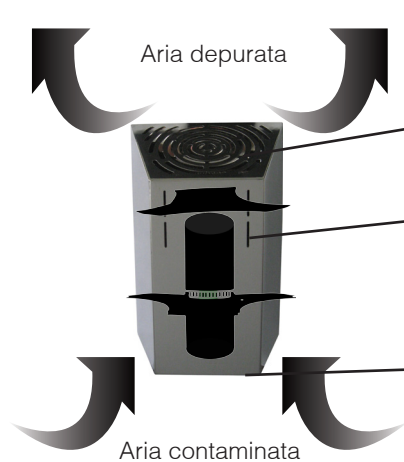


Evitare di collocare l'unità in prossimità di finestre o porte aperte onde evitare che l'aria sterilizzata fuoriesca dalla stanza.



Modello	WM 140	WM 300	WM 600
Capacità	32 m ²	60 m ²	100 m ²
Consumo elettrico	43-53 W	78-93 W	153-183 W
Voltaggio	220-240 V	220-240 V	220-240 V
Rumore	Totalmente Silenzioso	Totalmente Silenzioso	Totalmente Silenzioso
Peso	1,50 kg	4,15 kg	4,60 kg
Dimensioni	Altezza: 31 cm Larghezza: 11,6 cm Lunghezza: 17 cm	Altezza: 60 cm Larghezza: 15 cm Lunghezza: 20 cm	Altezza: 60 cm Larghezza: 15 cm Lunghezza: 20 cm

Come funziona Airfree®?



Aria depurata

Camera di raffreddamento

L'aria fredda e pulita viene emessa nell'ambiente senza significativi cambi di temperatura e umidità nella stanza.

Nucleo Ceramico Sterilizzante TSS™

All'interno del nucleo ceramico, il 99,99% di tutti i microorganismi viene distrutto.

Prese d'aria

L'aria contaminata entra in Airfree® mediante convezione.

Indipendentemente dal grado di pericolosità dei virus, funghi o batteri, essi vengono completamente distrutti dall'elevato calore all'interno dei mini-condotti del nucleo ceramico TSS™. Il calore all'interno del nucleo ceramico convoglia l'aria sterilizzata fino allo scambiatore di calore, causando una convezione che genera una pressione negativa sotto al nucleo ceramico, per cui l'aria contaminata viene "risucchiata" nelle alette presenti sul fondo di Airfree® in un flusso d'aria continuo, efficiente e silenzioso.

Descrizione Airfree®

1- Coperchio superiore con prese d'aria

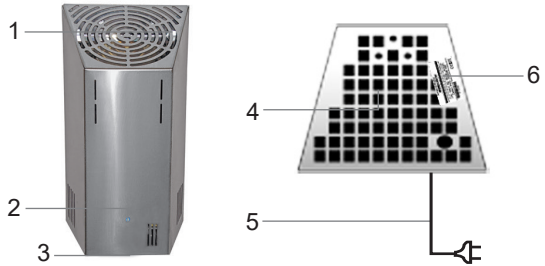
2- Led On/Off

3- Coperchio inferiore

4- Prese d'aria

5- Cavo di alimentazione

6- Numero di serie



Coperchio superiore con prese d'aria (*) WM600 ha 2 led (uno per raggiungere il nucleo in ceramica).

Domande Frequenti

1. Come faccio a sapere se Airfree® non sta funzionando?

Controllare il coperchio superiore, se è freddo, il sistema di sterilizzazione non sta funzionando. Collegarlo a un'altra presa e assicurarsi che l'unità sia in posizione verticale per almeno 1 minuto.

2. Ci sono effetti collaterali?

No. La nuova tecnologia di Airfree® utilizza il calore per purificare l'aria senza contribuire in maniera significativa al riscaldamento della stanza. Nessun effetto collaterale, nessuna emissione, NIENTE IONI, né generazione di nuove particelle. Airfree® può essere utilizzato in case e uffici, per depurare l'aria in maniera costante, efficace e in assoluto silenzio.

3. Posso installare Airfree® nella mia cabina armadio?

Sì se è più grande di 2x2 metri (4 m² o 10 m³). In caso contrario, potrebbe riscaldare l'armadio.

4. Posso utilizzare Airfree® in stanze dotate di aria condizionata?

Sì.

5. Posso posizionare Airfree® nel corridoio per raggiungere le stanze adiacenti?

No. Airfree® ridurrà la contaminazione dell'aria solo nell'area compresa nel corridoio.

6. Posso collocare Airfree® in una stanza chiusa?

Sì. In questo caso, si prega di ricordare che la camera deve disporre di almeno 4 m² (10 m³).

7. Devo spegnere Airfree® quando esco di casa?

Per ottenere il massimo delle prestazioni si consiglia di lasciare Airfree® sempre acceso. Spegnendo l'unità, il processo di sterilizzazione si interromperà, permettendo la contaminazione della stanza.

8. Posso spostare Airfree® da una stanza all'altra?

Airfree® deve essere costantemente collegato nella stessa stanza per 24 ore al giorno. La tecnologia brevettata di Airfree® funziona in modo tale che se il dispositivo viene spostato in un'altra stanza, la contaminazione comincerà ad aumentare nella stanza dov'era precedentemente in funzione.

9. Il CADR è in grado di misurare l'efficacia di Airfree®?

Assolutamente no. Il CADR non è progettato per testare la tecnologia Airfree®. Il sigillo AHAM

(solitamente presente sul retro dell'involucro del depuratore d'aria) elenca tre numeri in riferimento al Clean Air Delivery Rate (CADR): uno per il fumo di tabacco, uno per il polline e uno per la polvere. Il CADR indica il volume di aria filtrata emessa da un depuratore d'aria. Il motivo per cui il CADR non si applica ad Airfree® è dovuto al fatto che Airfree® non filtra, bensì distrugge i microrganismi e tale riduzione di batteri, muffe, virus e altri microrganismi può essere misurata soltanto in seguito all'incubazione di un campione di aria in un laboratorio microbiologico. Airfree® distrugge (non intrappola o attrae su altre superfici) qualsiasi microrganismo, indipendentemente da quanto piccolo possa essere. Il 99,99% di tutti i microrganismi viene completamente distrutto passando attraverso il nucleo ceramico brevettato di Airfree®.

10. Che cosa succede se Airfree® viene scollegato o c'è stato un blackout?

Airfree® impiegherà pressappoco lo stesso tempo per ripristinare il precedente livello di contaminazione ridotta.

11. Airfree® è in grado di eliminare i batteri e i virus?

Sì. A differenza degli altri filtri presenti sul mercato, Airfree® è molto più efficace con i microrganismi più piccoli, poiché questi vengono trascinati dal suo flusso d'aria all'interno del nucleo ceramico sterilizzante TSS™. Si prega di prendere visione dei nostri test indipendenti su virus e batteri disponibili sul nostro sito web.

12. In che modo Airfree® distrugge gli acari della polvere?

La riduzione di muffe nell'ambiente causa la decimazione degli acari della polvere dipendenti da esse. Airfree® distrugge inoltre le tossine nocive e i funghi liberati nell'aria dalle feci e dallo scheletro degli acari, responsabili di allergie respiratorie e asma.

13. In che modo Airfree® elimina funghi e muffe?

Come già accennato in precedenza, Airfree® elimina i microrganismi trasportati per via aerea ivi incluse le muffe, i funghi e le spore. Eliminando le spore è improbabile che si sviluppino nuove colonie di muffe, il che comporterà una minore diffusione di ulteriori spore per via aerea. Si prega di prendere visione dei nostri test indipendenti sulle muffe disponibili sul nostro sito web.

14. In che modo Airfree® distrugge i virus?

I microrganismi vengono facilmente eliminati all'interno dei capillari del nucleo ceramico di Airfree®. Contrariamente alle altre tecnologie, più piccoli sono i microrganismi, più facilmente vengono distrutti all'interno dei capillari del nucleo ceramico TSS™. Si prega di prendere visione dei nostri test indipendenti sui virus disponibili sul nostro sito web.

15. Airfree® modifica il livello di umidità nella stanza?

No.

16. Airfree® rilascia gas o prodotti chimici?

No. Il processo di sterilizzazione di Airfree® è naturale. Si prega di consultare il nostro sito web per i test conclusivi relativi alle particelle di ozono.

17. Airfree® riscalda la stanza?

No. Il processo di sterilizzazione di Airfree® è naturale. Si prega di controllare il nostro sito Web per test conclusivi su particelle e ozono.

18. È necessario sostituire i filtri di Airfree®?

No.

19. Dove vanno a finire i microrganismi dopo essere stati distrutti?

Tutti i microrganismi viventi sono fondamentalmente composti da carbonio, ossigeno e azoto.

Poiché Airfree® raggiunge temperature di quasi 200 °C, tutti i componenti si scompongono in diossido di carbonio (lo stesso prodotto rilasciato dalla nostra respirazione) e acqua. Alcuni atomi di carbonio (o ceneri microscopiche) possono rimanere all'interno del dispositivo o sul coperchio durante il processo. Bisogna tenere presente che il tutto avviene a livello microscopico, per cui, tutti i residui sono una piccolissima frazione, e quindi insignificante, dei microrganismi originari.

Garanzia

AIRFREE® PRODUCTS garantisce all'acquirente originale che il prodotto è esente da qualsiasi difetto di materiali e lavorazione, per un periodo di due anni dalla data di acquisto e in condizioni di normale utilizzo. Durante questo periodo, e previa presentazione della fattura di acquisto, il prodotto sarà riparato o sostituito con un modello identico o analogo senza oneri per le parti di ricambio o la manodopera presso i locali del distributore. Al fine di beneficiare della garanzia, si prega di conservare la ricevuta di acquisto. Consigliamo di registrare la garanzia del dispositivo sul sito web www.airfree.com. Per ottenere il servizio di assistenza in garanzia, si prega di inviare al distributore il dispositivo unitamente allo scontrino fiscale o alla fattura. La presente garanzia non si applica a prodotti recanti segni di uso improprio, usura o manomissione, tra cui, a titolo esemplificativo ma non esaustivo, piegatura, caduta, difetti dell'impianto elettrico domestico o cali di tensione che siano considerati difetti derivanti da uso improprio o usura. AIRFREE® PRODUCTS e i rispettivi affiliati e grossisti non rilasciano alcuna attestazione specifica in relazione agli utilizzi medici del presente prodotto; il produttore non garantisce inoltre l'idoneità dell'apparecchiatura alla prevenzione di malattie.

NÉ LA PRESENTE GARANZIA, NÉ ALTRE GARANZIE ESPRESSE O IMPLICITE, INCLUSA LA GARANZIA DI COMMERCIALIZZABILITÀ, VERRANNO ESTESE OLTRE IL RELATIVO PERIODO DI VALIDITÀ. IL PRODUTTORE DECLINA OGNI RESPONSABILITÀ PER EVENTUALI DANNI INCIDENTALI O CONSEGUENZIALI, ALCUNI STATI NON CONSENTONO LIMITAZIONI SULLA DURATA DI UNA GARANZIA IMPLICITA; ALCUNI STATI NON CONSENTONO L'ESCLUSIONE O LA LIMITAZIONE DEI DANNI INCIDENTALI O CONSEGUENZIALI, PERTANTO LE SUINDICATE LIMITAZIONI O ESCLUSIONI POTREBBERO NON APPLICARSI ALL'UTENTE. CON LA PRESENTE, AIRFREE® PRODUCTS DECLINA ESPPLICITAMENTE QUALSIASI GARANZIA ESPRESSA NON ALTRIMENTI INDICATA, NONCHÉ QUALSIASI GARANZIA IMPLICITA DI COMMERCIALIZZABILITÀ O IDONEITÀ A UN DETERMINATO SCOPO. NON VI È ALCUNA GARANZIA CHE SI ESTENDA OLTRE IL PERIODO INDICATO NEL PRESENTE AVVISO. La presente garanzia concede all'utente diritti legali specifici; l'utente potrebbe inoltre beneficiare di ulteriori diritti a seconda dello stato e del paese di residenza. Se l'adesivo con il numero di serie è mancante, danneggiato, parzialmente o totalmente cancellato, la Garanzia perde validità.

*AIRFREE® PRODUCTS, Julieta Ferrão 10, 9th Floor, 1600 -131 Lisbon, Portugal

Telefono: 351 - 213 156 222

Fax: 351 - 213 516 228

Web: www.airfree.com

E-mail: info@airfree.com